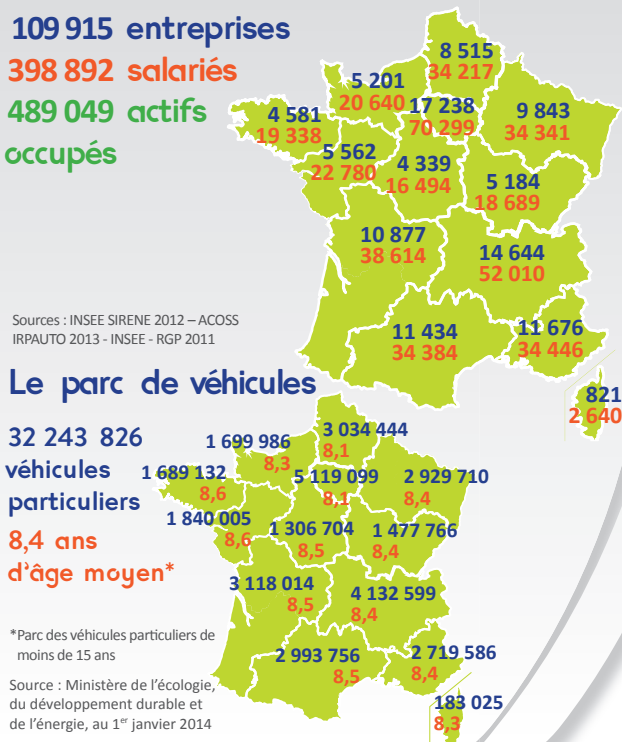


109 915 entreprises
398 892 salariés
489 049 actifs occupés



Sources : INSEE SIRENE 2012 - ACOSS IRPAUTO 2013 - INSEE - RGP 2011

Le parc de véhicules

32 243 826 véhicules particuliers
8,4 ans d'âge moyen*

*Parc des véhicules particuliers de moins de 15 ans

Source : Ministère de l'écologie, du développement durable et de l'énergie, au 1^{er} janvier 2014

Le secteur

Les activités de la branche

	Entreprises	Salariés
Commerce d'automobiles	29 623	152 966
Réparation d'automobiles	42 448	102 384
Commerce d'équipements automobile (hors démolisseurs)	4 909	27 894
Enseignement de la conduite	9 813	25 631
Commerce et réparation de poids lourds	3 264	23 501
Stations-service	3 487	18 205
Location de véhicules	3 433	16 189
Contrôle technique	4 607	11 184
Commerce et réparation de motocycles	5 956	10 832
Parcs de stationnement	984	4 337
Démolisseurs recycleurs	337	3 107
Commerce et réparation de cycles	1 054	2 662
Stations de lavage	ND*	ND*
TOTAL BRANCHE	109 915	398 892

Sources : INSEE SIRENE 2012 - ACOSS IRPAUTO 2013
 *ND : Non Déterminé

L'emploi salarié dans le Commerce et la Réparation Automobile

Le secteur du commerce et de la réparation automobile (CRA) constitue le cœur de la branche des services de l'automobile.

- Le commerce de voitures (4511Z)
- L'entretien et la réparation de voitures (4520A)
- Le commerce et la réparation de poids lourds (4519Z + 4520B)
- Le commerce de détail d'équipements automobiles (4532Z) y compris les démolisseurs
- Le commerce et la réparation de motocycles (4540Z)
- Le commerce de détail de carburants en magasin spécialisé (4730Z).

Répartition par taille d'entreprise

	Entreprises	Salariés
0 salarié	44 698	-
1 à 4 salariés	28 728	62 190
5 à 9 salariés	10 274	62 952
10 à 19 salariés	3 540	43 218
20 à 49 salariés	1 811	55 775
50 salariés et +	807	112 913
TOTAL	89 858	337 048

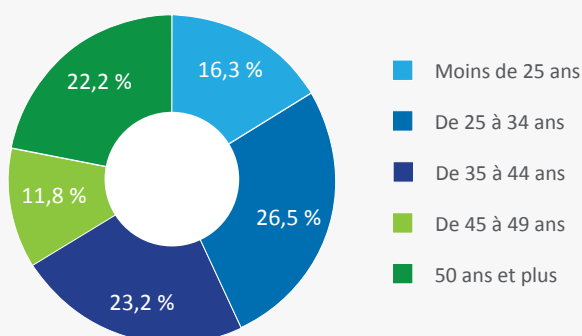
Sources : INSEE SIRENE 2012 - ACOSS 2013 - INSEE DADS 2012

Part de femmes salariées

France
 20,2 %

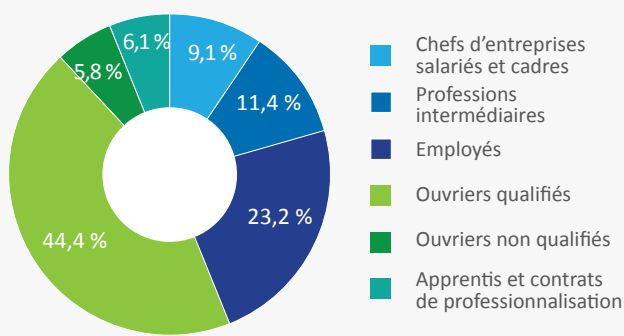
Source : INSEE - DADS 2012

Emplois par classe d'âge



Source : INSEE DADS 2012

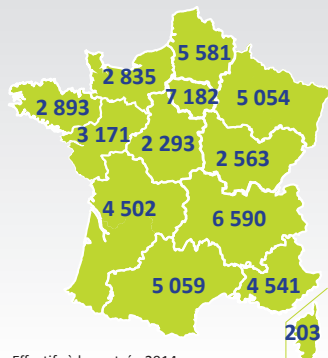
Emplois par catégorie socioprofessionnelle



Source : INSEE DADS 2012

La formation professionnelle des jeunes

52 467 jeunes en formation



Source : ANFA – Effectifs à la rentrée 2014

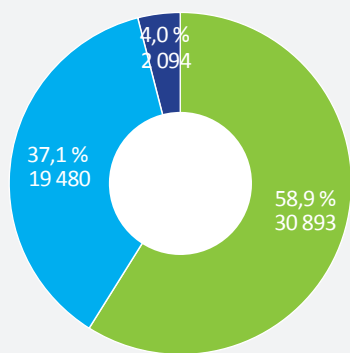
Poids de la formation initiale dans la branche

Nombre de jeunes formés / nombre de salariés de la branche

France 13,2 %

Source : ANFA 2014 – ACOSS-IRPAUTO 2013

Effectifs en formation par mode de formation



■ Statut scolaire ■ Apprentissage ■ Contrats de professionnalisation

Source : ANFA - Effectif à la rentrée 2014

Effectifs en formation par filière

	France
Maintenance dont	39 704 75,7 %
Maintenance VP	31 550 60,2 %
Maintenance VI	4 637 8,8 %
Maintenance Motocycles	3 472 6,6 %
Maintenance Cycles	45 0,1 %
Carrosserie	11 621 22,2 %
Magasinage	599 1,1 %
Commerce et services	543 1,0 %
TOTAL	52 467 100 %

Source : ANFA – Effectifs à la rentrée 2014

Effectifs en formation par certification

	France
CAP	16 668 31,8 %
Mention complémentaire	574 1,1 %
Bac professionnel	30 001 57,2 %
BTS	3 237 6,2 %
Licence professionnelle	77 0,1 %
Diplôme d'ingénieur / Master	30 0,1 %
Titre	74 0,1 %
CQP	1 806 3,4 %
TOTAL	52 497 100 %

Source : ANFA – Effectifs à la rentrée 2014

La formation professionnelle continue des salariés

Taux d'accès à la formation des salariés dans le cadre des dispositifs de branche

France 14,8 %

Source : ANFA/DAFA 2014 – ACOSS-IRPAUTO 2013

Nombre de contrats de professionnalisation pris en charge par l'ANFA en 2014, tous domaines de formation

France 2 989

Source : ANFA - DAFA - Données 2014

Parcours de formation pris en charge par l'ANFA*

	Moins de 10 salariés		10 salariés et plus		Nombre de salariés formés
	Nombre de stagiaires	Nombre d'heures stagiaires	Nombre de stagiaires	Nombre d'heures stagiaires	
France	40 135	1 641 995	49 266	1 928 383	59 008

* Y compris les contrats de professionnalisation - Source : ANFA - DAFA - Données 2014

Retrouvez toutes les publications de l'Observatoire sur www.anfa-auto.fr/observatoire

Observatoire ANFA

2 rue Capella - 44470 Carquefou
Tél. : 02 44 76 21 50
observatoire@anfa-auto.fr

ANFA Siège national

41-49, rue de la Garenne - 92313 SEVRES Cedex
Tél. : 01 41 14 16 18
www.anfa-auto.fr

Directeur de la publication : Patrice OMNES

Directeur de rédaction : Stéphane PAUTET

Rédaction : Charlotte PROVOST

Édition et création : Service Communication ANFA